

設計・デザイン 株式会社アイダアトリエ/会田友朗

男性サウナ室



施設の屋上で外気浴ができ、広々としたスペースが魅力のひとつで、オートローリユアを備えた本格的フィンランド式サウナです。

店名:ROOFTOP 業態:温浴施設(フィンランド式サウナ)

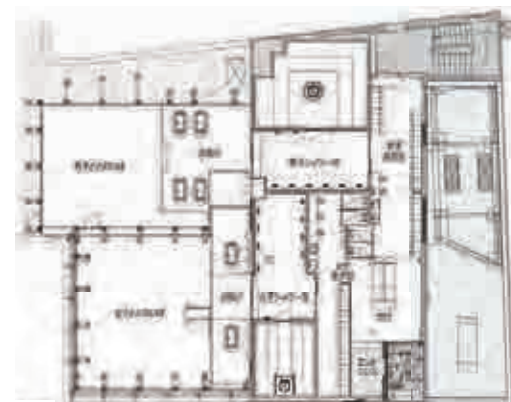
開放的なルーフトップ空間を活かすために、ベントハウススタイルの広い外気浴スペースで、「ととのう」体験を存分に楽しんでいただけるようなサウナ施設の設計。  
サウナ室が、本格的なフィンランド式であるだけでなく、脳の疲れを癒すと言われている、サウナの「ととのう」状態を作る、サウナ→水風呂→外気浴というサイクルを、最短動線で計画している。また、洗い場を、黒を基調とした落ち着いた雰囲気とすることで外気浴スペースでの空の広がりを感じられる空間を演出している。  
男性用サウナ室にはオリジナルストーブ、女性用サウナ室にはフィンランドのiki社ストーブを設置。水風呂は、他の人を気にせずに入れるように一人用の浴槽を設置。  
デザインだけではなくサウナ施設特有の設備機器や動線計画にこだわることで洗礼された空間体験を設計している。

株式会社アイダアトリエ/会田友朗

■店舗データ  
店名/施設名/ROOFTOP  
オーナー/店長/木村 太  
所在地/東京都杉並区西荻南3丁目14-7  
URL/<https://rooftopsauna.jp/>  
アクセス/JR 中央線西荻窪駅南徒歩 1 分  
スペック/男性サウナ室:30名 女性サウナ室:20名、外気浴  
女子シャワー室、女子更衣室、エントランス  
主な集客方法/口コミ、Twitter、インスタ、施設WEB、  
情報サイト、テレビ  
中心年齢層/20~40代

■インテリアデータ  
業態/温浴施設(フィンランド式サウナ)  
施工種別/内装 全面改装 Data 在来工法  
立地/西荻窪の駅前ビル  
サウナ種別/ハレルサウナ  
サウナストーブ/フィンランド製 HARVIA M3 薪サウナ  
水風呂/カナダ産レッドシダー(天然水)  
断熱材/セルローズファイバー(木質繊維系)  
出入り口ドアの形状/オープン式(鍵なし)  
フロア面積/床面積:284.24m<sup>2</sup>  
設計・デザイン/企画・設計 株式会社アイダアトリエ/会田友朗  
運営/株式会社アイダアトリエ  
設計・施工費用/3500万円以上  
施工/高橋建設株式会社、株式会社フジテック  
撮影/野秋達也

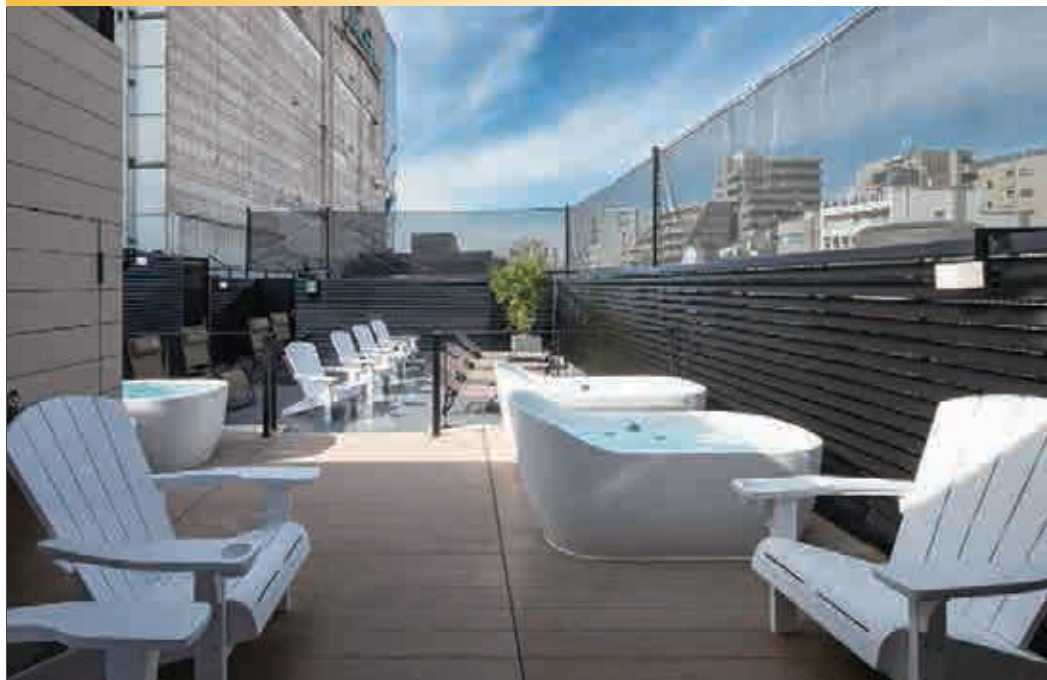
■マテリアルデータ  
床/デッキ材:ハイタルデッキR30Material  
パーチ(東京工芸) Data タイル貼り:NPKC-100NET F43S(LIXIL)  
塩ビシート貼り:ポロン SB-1026.73 シリアページュ 500 角  
モーマリウム ML-3139 Fresco コンクリート金ゴ押え  
壁/塗装:日塗工 C19-90A C65-80H  
左官:モルテックス BM66  
天井/塗装:日塗工 C19-90A  
パネル:バスパネル300H型ライトグレー(ワクビ)



エントランス

ROOFTOP 温浴施設  
(フィンランド式サウナ)





外気浴スペース

開放的なルーフトップ空間を活かすために、  
ペントハウススタイルの広い外気浴スペースで、  
「ととのう」体験を存分に楽しんでいただけるような  
サウナ施設の設計。



サウナ室が、本格的なフィンランド式であるだけでなく、脳の疲れを癒す  
と言われている、サウナの「ととのう」状態を作る、サウナ→水風呂→  
外気浴というサイクルを、最短動線で計画している。また、洗い場を、黒  
を基調とした落ち着いた雰囲気とすることで外気浴スペースでの空の  
広がりより体感できる空間を演出している。

株式会社アイダアトリエ/代表取締役 会田友朗

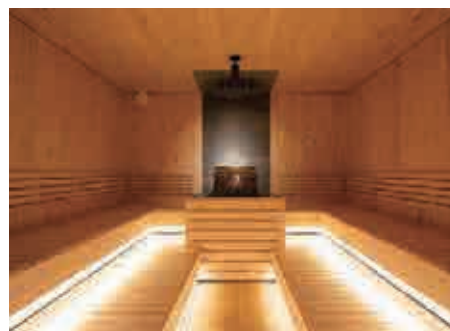
## SAUNA × ONYOKU



水風呂



外気浴スペース



女性サウナ室



シャワー室